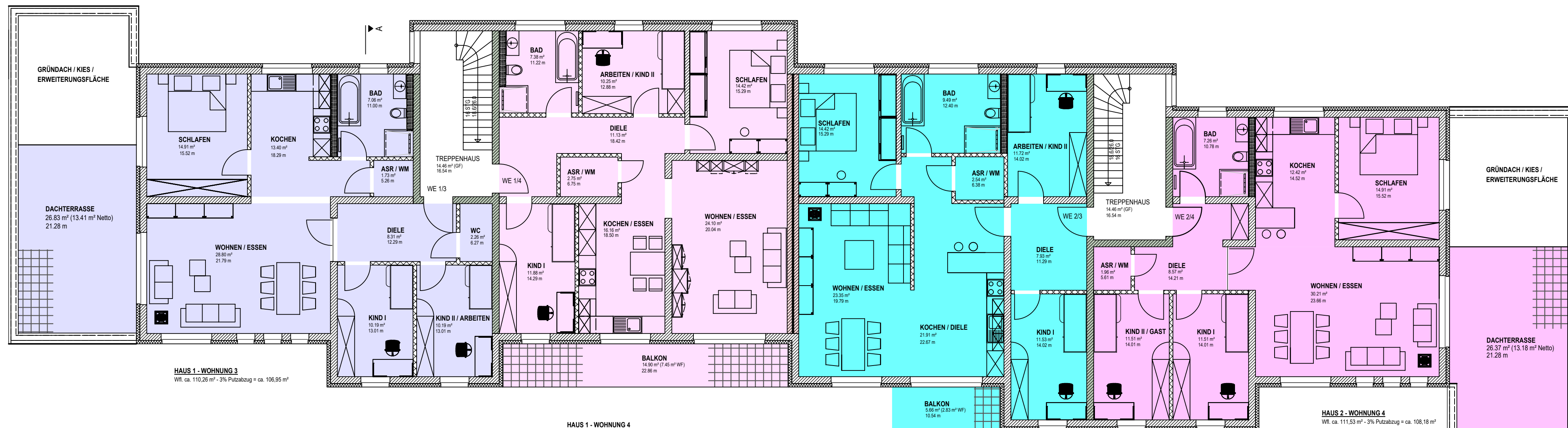


4.52 9.42 13.48 54.52 13.16 13.94

1.50 1.50 9.73 11.73

1.50 1.50 11.23 11.73 1.50

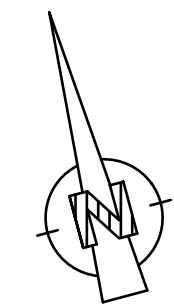


**HAUS 1 - WOHNUNG 3**  
Wfl. ca. 110,26 m<sup>2</sup> - 3% Putzabzug = ca. 106,95 m<sup>2</sup>

**HAUS 1 - WOHNUNG 4**  
Wfl. ca. 105,52 m<sup>2</sup> - 3% Putzabzug = ca. 102,35 m<sup>2</sup>

**HAUS 2 - WOHNUNG 3**  
Wfl. ca. 105,72 m<sup>2</sup> - 3% Putzabzug = ca. 102,54 m<sup>2</sup>

**HAUS 2 - WOHNUNG 4**  
Wfl. ca. 111,53 m<sup>2</sup> - 3% Putzabzug = ca. 108,18 m<sup>2</sup>



<p><b>BAUMANN &amp; RAHM</b> Ingenieurbüro für Bauwesen - Beratende Ingenieure Peter-Breuer-Straße 36      Telefon: 0375/282812 08056 Zwickau      Telefax: 0375/282311</p>			
<p>Bauherr: Jörg Wolfram GmbH Schneeberger Straße 23 in 08112 Wilkau - Haßlau</p>		<p>Bauherr:</p>	
<p>Bauvorhaben: Neubau einer Wohnanlage mit 12 Wohneinheiten, Flst. 43/2, 43/b, 50/9 und 50/11 Gemarkung Wilkau Bachstraße 3 in 08112 Wilkau - Haßlau</p>		<p>Bearbeiter: Bellmann Erst-.dat.: 23.11.2018 Druckdat.: 05.12.2018 Zng.-Nr.: <b>3</b> 24-2018</p>	
<p>Darstellung: <b>Grundriss Obergeschoss</b></p>		<p>Zul.-Nr.: 50266/50267      Phase: 1 - 2      Maßstab: 1 : 100</p>	
<p>H/B = 297 / 650 (0.19m<sup>2</sup>)</p>			